

НОВАЯ ПЛАСТИНА ДЛЯ ФРЕЗЕРОВАНИЯ УСТУПОВ

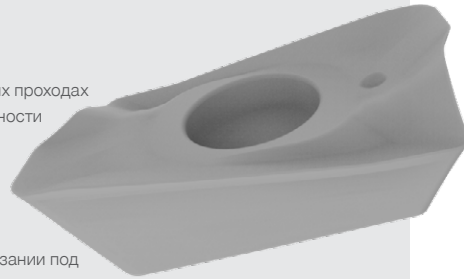
ПОЛУЧИТЕ ВАШИ ПЛАСТИНЫ ВРКТ ПО ЛУЧШЕЙ ЦЕНЕ

ПРЕИМУЩЕСТВА

- 2 режущие кромки - изогнутая форма для более мягкого резания
- Истинные и точные 90° - никакого несоответствия при многократных проходах
- Wiper геометрия - оптимизированная для лучшего качества поверхности

ОБЗОР ПРОДУКЦИИ

- Доступен в семействе сплавов MAGIA и MAGIA PRO
- Заменяет существующие пластины конкурентов
- Рекомендуется для фрезерования по винтовой интерполяции и врезании под углом (рампинг)



30
ШТ.

50
ШТ.

100
ШТ.

10.15 €

9.60 €

9.07 €

MAGIA PRO

ОБОЗНАЧЕНИЕ	СПЛАВ	РАДИУС (mm)	ОБРАБАТЫВАЕМЫЕ МАТЕРИАЛЫ	КАТАЛОГ #
ВРКТ 11Т308 PETR	LT 3130	0.80		M0002931

MAGIA

ОБОЗНАЧЕНИЕ	СПЛАВ	РАДИУС (mm)	ОБРАБАТЫВАЕМЫЕ МАТЕРИАЛЫ	КАТАЛОГ #
ВРКТ 11Т308 PETR	LT 3000	0.80		M0002930

РЕЖИМЫ РЕЗАНИЯ

Группа материала	Lamina Gr. N°	Примеры материала	Твердость	D.O.C		Подача		Vc		Рекомендуемые D.O.C	Рекомендуемые Подача	Рекомендуемые Vc																		
				min [mm]	max [mm]	min [mm]	max [mm]	min [mm]	max [mm]	[mm]	[mm/t]	[m/min]																		
P	Non Alloyed	C35, Ck45, 1020, 1045, 1060, 28Mn6	125 HB	0.5	9	0.13	0.26	190	330	2	0.17	250																		
			190 HB						300			220																		
			250 HB						250			200																		
	Low Alloyed	42CrMo4, S150, Ck60, 4140, 4340, 100Cr6	180 HB						6.4			0.11	0.18	150	210	1.5	0.13	180												
			230 HB												130			150												
			280 HB												150			240	200											
	High Alloyed	X40CrMoV5, H13, M42, D3, S6-5-2, 12Ni19	220 HB												0.08			0.18	90	150	1.5	0.13	130							
			280 HB																	130			120							
			320 HB																	110			100							
M	Austenitic	304, 316, X5CrNi18-9	180 HB	0.5	9	0.11	0.21	190		2	0.15									220										
			240 HB																	210			190							
	Duplex	X2CrNiN23-4, S31500	290 HB																	6.4			0.08	0.15	70	130	1.5	0.12	100	
			310 HB						120			90																		
	Ferritic & Martensitic	410, X6Cr17, 17-4PH, 430	200 HB						9			0.11	0.21	150		210	2												0.15	190
			42 HRc																											90
K	Grey	GG20, GG40, EN-GJL-250, N030B	150 HB	0.5	9	0.13	0.26	150		2	0.17				200															
			200 HB												220			180												
			250 HB												190			160												
Malleable & Nodular	GGG40, GGG70, 50005	150 HB	0.11												0.23			100	200	180	0.15	150	180							
		200 HB							150			130																		
		250 HB							150			130																		
S	Fe, Ni & Co based	Incoloy 800							0.5			6.4	0.08	0.15		30	50						1.5	0.12	32					
		Inconel 700																							250 HB	30				
	Stellite 21	350 HB																							30					
	TiAl6V4	-		40																										
Ti based	Ti based	T40		0.08	0.15	30	60	70	0.13	55	55																			
		-									0.16	40	70																	
H	Steel Chilled Cast Iron White Cast Iron	G-X300CrMo15	55 HRc	0.5	11	0.07	0.11	30	60	0.5	0.09	40																		
		Ni-Hard 2	400 HB									2.6	80	50																
		X100 CrMo13, 440C, G-X260NiCr42	45 HRc									3.2	15	60																
		50 HRc	1.9									13	70	55																
		55 HRc	1									11	60	50																
		NF Al (>8%Si)	AISi12									130 HB	0.5	9	0.13	0.26	200	400	2	0.18	280									